

akvarellspegeln

Medlemsblad för Vänföreningen Nordiska Akvarellmuseet, sept 2011

MEXIKO UR MÅNGA PERSPEKTIV

När höstrusket smyger sig på öppnas en utställning fylld av känslor, värme, färger och skilda uttryck. Mexiko med sin komplexa verklighet skildras av samtidskonstnärer, men här finns också kopplingar bakåt i konsthistorien.

Utställningen MEXIKO – POESI OCH POLITIK – modern och samtida konst på papper och animationer, knyter an till ett land genomsyrat av ett turbulent politiskt klimat. Tyngdpunkten ligger på att visa hur samtidskonsten tar sig an brinnande frågor i den komplicerade mexikanska vardagen som präglas av återkommande konfrontationer, missbruk och våld. Men det handlar också om det vackra, poetiska stråket i det hårda dagliga livet.

Utställningen produceras i samarbete med professor Mark Johnson vid San Francisco State University och Julio Morales i rollen som extern gästcurator. Museet kommer att presentera ett urval av de främsta mexikanska samtidskonstnärerna. De arbetar ofta konceptuellt, och idéerna har ofta en direkt anknytning till Mexikos politiska verklighet. Medverkande konstnärer är bl.a. Francis Alÿs, Máximo Gonzales, Dr. Lakra, Ilán Lieberman, Teresa Margolles och Gabriel Orozco. Ett annat spår är en strävan att visa hur samtidskonsten skapar bryggor till de tidigare konstnärsgenerationer som var djupt rotade i den mexikanska kulturen, bl.a. till Frida Kahlo, Diego Rivera, José Guadalupe Posada, José Clemente Orozco och David Alfaro Siqueiros.

Utställningen pågår 25 september - 4 december

Mexiko – poesi, politik, film, mat och musik!

Välkommen till en fullmatad, spännande mexikansk höst på Nordiska Akvarellmuseet! Besök intressanta föreläsningar om bakgrunden till Mexikos politiska verklighet och människornas liv idag, om konstens roll i detta fantastiska och motsägelsefulla land och om traditionerna kring De dödas dag. Boka in fyra mexikanska filmkvällar av bästa märke, bekanta dig med mexikansk dans, upptäck poesin i utställningen, lyssna till musik inspirerad av bilderna och, sist men inte minst, smaka på mexikansk mat serverad av kockar från regionen Querétaro, till ackompanjement av dess folkmusik.

Välkommen också till övriga program på museet, t.ex. högläsning med C-O Evers, 50- & 60-talsschlagars, dikter och visor av Gustaf Fröding.



© Francis Alÿs, Djungen / The Jungle, 2003. Installation. Detalj. La Colección Jumex, Mexico

För dig som vill lära dig mera finns kurser för vuxna och barn tillsammans, prova på att måla för vuxna nybörjare, tredagars akvarellkurser och höstens nyhet: en spännande poesikurs.

Nyfiken? Se www.akvarellmuseet.org och museets programbroschyr.

Eva Blume, samordnare

P.S. Även Västra Götalandsregionen satsar extra på ett kulturellt samarbete med Mexiko i höst. Se program www.vgregion.se/kultur/mexico D.S.

Visning för vänföreningen
Förhandsvisning av kommande utställning
fredagen den 23 september 18.00

Ordföranden har ordet

Det har varit en bra sommar överlag med soliga dagar, bra badtemperatur med inte för många maneter.

Många gästande har besökt Tjörns många evenemang och utställningar och det har varit en strid ström till Akvarellmuseets utställning av Emil Nolde som visats sedan mitten av maj. En publiksuccé talas det om bland våra volontärer, personal och guider! Jo, museet har haft utställningar med fler besökare men denna sommar verkar det som om våra gäster varit mer engagerade i konstbesöket och med ett större intresse. Utställningens sista vecka var välbesökt och det var stundtals svårt att ta sig fram till receptionen.

Vi har blivit fler medlemmar under dessa sommar-månader och vi hoppas på ännu fler. Ett medlemskap i Vänföreningen är en god investering med alla de förmåner som ingår. Tala med en vän!

Museet blir hälften så stort - eller rättare sagt nästan 50% större. Tillbyggnaden påbörjas mitten oktober och beräknas vara klar till nästa års sommarutställning. Det blir ytterligare 400 kvm med en förlängning av befintlig byggnad med 20 meter.

Vi tackar besökare, medlemmar och alla engagerade volontärer för sommaren och hälsar hösten och den Mexikanska samlingsutställningen välkommen med sin färgprakt.

Per Jensnäs

Konstresa i kontrasternas tecken

Höstens konstresa började med en tidsresa 800 år bakåt i tiden – på Kalmar Slott. Resan avslutades med ett besök hos en tioåring – VIDA museum/konsthall på Öland. Det blev två dagar fyllda av kontraster, spännande möten med människor, byggnader och inte minst konst.

Det mäktiga Kalmar Slott är i sig imponerande. Imponerande var även utställningen i Slottet – Konstens Kungar, där vi snabbt kunde konstatera att den ende konstkungen som lever i dag är en svensk – Bengt Olson. Han hade sällskap på utställningen av bland andra Picasso, Matisse, Miró och den enda kvinnan i utställningen, som också blev en kung, Marie Laurencin. Alla har de på något sätt präglat den moderna konstens utveckling.

Kalmar har fått ett helt nytt konstmuseum. Det invigdes 2008 och byggnaden i sig är en unik upplevelse i betong och plywood med stora ljusinsläpp.



Kalmar slott



Kalmar konstmuseum

Den svarta byggnaden i stadsparken drar onekligen till sig besökarnas blickar. Utställningarna gav oss tankar kring hur konstnärer från östra Europa arbetar och etablerar sig i övriga världen och hur unga konstnärer ser på både nutid och framtid.

Mötet med Karl-Magnus Petterson, som var vår guide på Carl Malmstens Capellagården på Öland, var en upplevelse i sig och Carl Malmstens visdomsord från 1922 präglar Capellagårdens utbildningar än i dag:



Capellagården



Vidamuseet

”Låt människorna alltifrån tidig ålder snickra, väva, måla, knåda i lera, bygga, musicera, spela teater, inreda ungdomsgårdar och slöjda möbler till sin skola och till eget hem, släpp loss hela kopplet av bundna andar, som vill ut och skapa det som glädjer själen och som är vackert, nyttigt, färgrikt, enkelt, torftigt, praktiskt – efter vars och ens näbb och fason.”



Capellagården

Mötet med Barbro Kamras, som tillsammans med sin man Börge, förverkligat sin dröm och byggt upp VIDA museum/konsthall, var också en spännande upplevelse. Med stor inlevelse kunde hon berätta om VIDAs tillblivelse och dess utveckling. Det är en imponerande skapelse, vackert belägen nio kilometer söder om Borgholm. Här finns två fasta avdelningar. Den ena visar Bertil Valliens skapelser från den keramiska begynnelsen till de nu så högt uppskattade båtarna och ansiktena i glas. I den andra

finns Ulrika Hydman Valliens konstnärskap presenterat i både textilier och målat glas. Bara ett par år efter invigningen 2001 byggdes VIDA ut för att kunna visa konst ur Rasjösamlingen. Två år senare invigdes Trotzighallen där Ulf Trotzigs verk visas.

Det blev en resa med många intryck som verkligen ger mersmak och tankar om att återvända, fördjupa och uppleva nya utställningar i vackra byggnader på vackra platser i Kalmar och på Öland.

*Text: Bibbi Leykauff
Bild: Carl-Axel Lago*

Visst vill Du vara medlem i vänföreningen?!!

Medlemsförmåner:

- Se utställningarna före alla andra genom att Vänföreningens medlemmar får exklusiv visning kl 18.00 dagen före vernissagedagen.
- Gratis årskort som gäller alla utställningar under året.
- Medlem erhåller 20 % rabatt på avgiften för akvarellkurserna för vuxna (visa medlemskort).
- Medlem erhåller 20 % rabatt på entréavgiften till museiarrangerade kulturprogram (visa medlemskort).
- Rabatt motsvarande GP:s läsvärdesrabatt på aktuella kataloger (gäller ej dem som redan har GP:s läsvärdeskort).
- Medlem deltar i Vänföreningens årliga konstlotteri.
- Tillgång till/deltagande i föreningens konstresor.
- Akvarellspegeln 4 nr/år.
- Medlemsavgift 175:- för enskild medlem och 300:- för makar/sambor.
PlusGiro 7 30 60-6. Bankgiro 5014-8139.
- Vänföreningens hemsida www.akvarellmuseet-vanforeningen.se ger mer information.



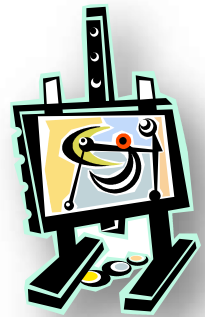
Njut den lätta, moderna maten vid kanten av det stora havet.

+46 (0)304 67 00 87
www.restaurangvatten.com



Konstresa och Julmarknad

Köpenhamn och Louisiana 3-4 december 2011



**Följ med Akvarellmuseets vänner till
Köpenhamn och Louisiana på julmarknad
och museibesök!**

Program

Lördag 3 december

Avresa till Köpenhamn (Akvarellmuseet 06.30, Stenungstorg 07.00). Vi reser via Öresundsbron och vid ankomst till Köpenhamn (ca 12.30) finns möjlighet till att besöka Statens museum for Kunst och se utställningen

Toulouse-Lautrec "Den mänskliga komedin" 17 sept 2011 - 19 feb 2012



Henri de Toulouse Lautrec, 1864-1901, Kunstneren, der kom fra en adelig familie.. kastede sig ud i at skildre forlystelses-livet i bohème-kvarteret Montmartre i Paris. Grafisk fokus: Udstillingen vil rumme et bredt udsnit fortrinsvis af Toulouse-Lautrecs grafiske værker.. Storbyens rum og dens iscenesættelse af køn og

identitet bliver udstillingens omdrejningspunkt".
Entré ingår ej.

Eftermiddagen till egen disposition. De som inte vill besöka Statens museum for Kunst kan besöka Julmarknadens konstverk eller övriga museer/utställning (ytterligare information på nerresan).
Vi bor centralt nära Tivoli på Best Western Richmond Hotel, Vester Farimagsgade.

Söndag 4 december

Efter frukost avresa till Louisiana och utställningen

LOUISIANA CONTEMPORARY

Ai Weiwei: 18 nov 2011 - 12 feb 2012

"Ai Weiwei (f. 1957 i Beijing), som i efteråret 2010 fyllde TATEs store turbine-hal i London med mere end 100 millioner hånd-lavede, bemalede solsik-kefrø i porcelæn, er Kinas mest berømte samtids-kunstner - berømt i verden, berygtet i sit hjem-land, ikke mindst for sine politiske provoke-rende holdninger i sin kamp for demokratiet... indtager i november 2011 Louisiana, som den tolvte kunstner i museets serie LOUISIANA COMPTEMPORARY"



Dessutom pågår utställningen

KLEE & COBRA 30 sep 2011 - 8 jan 2012

"Udstillingen sætter man-den Paul Klee (1879-1940) og bevægelsen Cobra sam-men i et overraskende, fro-digt og interessant møde, som åbner døren til Klees værk med omkring 120 værker og lærer os at se Cobra - Corneille, Appel, Jorn m.fl. - på en ny måde med omkring 100 værker af disse kunstnere."



Pris: 1.350:- per person i dobbelrum (tillæg enkelrum 370:-) inklusive bussresa, inkvartering i dobbelrum med frukost och entré till Louisiana)

Anmälan till Jörlanda Buss tel 0303-50600

Ytterligare information:

Carl-Axel Lago 0303-83310

akvarellspegeln

Vänföreningen Nordiska Akvarellmuseet, Södra Hamnen 6, SE-471 32 Skärhamn, Sverige.

PlusGiro 7 30 60-6. Bankgiro 5014-8139. Ibannummer SE95 8000 0835 6807 3054 4814. Bicode SWEDSESS

Medlemsavgift: 175:- för enskild medlem och 300:- för makar/sambor

E-post: medlem@akvarellmuseet-vanforeningen.se Hemsida: www.akvarellmuseet-vanforeningen.se

Redaktör och ansvarig utgivare: Carl-Axel Lago, 0707 33 79 61 E-post: carlaxel.lago@telia.com

För adressändringar kontakta Barbro Erikson, tel: +46(0)303 77 02 44